

Landkreis Uckermark



Region

Der Landkreis liegt in peripherer Lage im Nordosten Brandenburgs, ca. 100 km von Berlin entfernt. Im Norden grenzt er an Mecklenburg-Vorpommern und im Osten reicht er bis an die Landesgrenze von Polen. Die westlichen und südlichen Begrenzungen bilden die brandenburgische Landkreise Oberhavel und Barnim. Die Uckermark ist eine sehr ländlich geprägte und dünn besiedelte Region. Als einer der flächengrößten Landkreise in Deutschland ist sie ungefähr so groß wie das Saarland, aber mit weitaus weniger Einwohnern. Seit 1990 (169.225 Einwohner) hat sie bereits fast 25 Prozent ihrer Einwohner verloren. Aktuell leben noch 129.738 Einwohner in der Uckermark.



Ziele und Inhalte

Übergreifendes Ziel des Landkreises und seiner Kooperationspartner ist es, gleichwertige Lebensbedingungen der Bürger im ländlichen Raum auch in Zukunft so weit wie möglich zu gewährleisten.

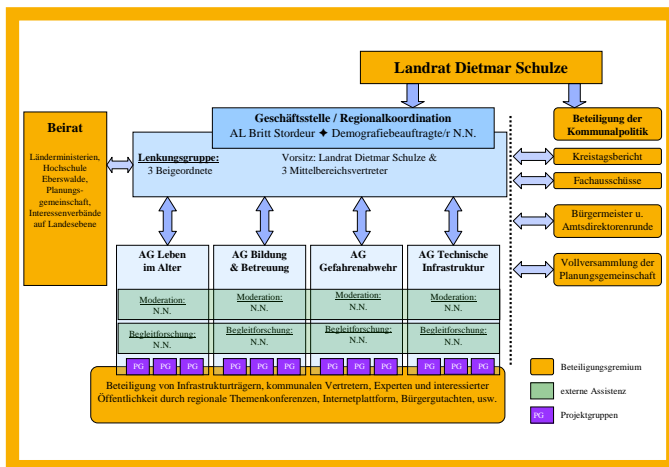
- 1. Infrastrukturbündel „Leben im Alter“**
Pflegedienstleistungen & Wohnen im Alter
- 2. Infrastrukturbündel „Zukunft von Bildung und Betreuung“**
Kita & Schule
- 3. Infrastrukturbündel „Kommunale Gefahrenabwehr“**
Brand- u. Katastrophenschutz, Rettungswesen, Wasserrettung
Ordnung und Sicherheit
- 4. Infrastrukturbündel „Technische Infrastruktur“**
Wasser-/Abwassernetze, Energieversorgung
Breitbandversorgung



Vorgehen

Methodische Arbeitsschritte:

- Bestandsaufnahme der infrastrukturellen Ist- Ausstattung in interkommunalen Workshops
- Kleinräumige Bevölkerungsvorausschätzung
- Erfassung der Siedlungsstruktur (Siedlungsstrukturzellen)
- Aufbau eines Erreichbarkeitsmodells
- Qualitative Bedarfsanalyse auf Seiten der Infrastrukturnachfrager
- Entwicklung und Vergleich alternativer Anpassungsstrategien,
- Diskussion unterschiedlicher Qualitätsstandards,
- Folgenabschätzung für Versorgung und Kosten
- Umsetzungskonzepte und Entscheidungsfindung



Projektträger:

Kreisverwaltung Uckermark, Amt für
Kreisentwicklung, wirtschaftliche
Infrastruktur und Tourismus

Karl-Marx-Str. 1
17291 Prenzlau
Tel.: 03984 701180
Email: kreisentwicklung@uckermark.de

Ansprechpartner:

Frau Britt Stordeur
Karl-Marx-Str. 1
17291 Prenzlau
Tel.: 03984 701180
Email: kreisentwicklung@uckermark.de